



Mehr Bio + Regionales für die Hauptstadtregion Berlin-Brandenburg

Landgut Stober, Havelland

26. Februar 2020

Hubert Böhmman



Schaf – Ziege – Kuh

Nachhaltige Milcherzeugung
und Milchproduktion

Frische Bio-Milch vom
Luisenhof Wiebendorf

Frische Bio-Milch- und Käseprodukte,
hergestellt in der
Luisenhof Milchmanufaktur in Velten



Schaf – Ziege – Kuh – Huhn

Nachhaltige Milcherzeugung und Milchproduktion

Unsere Hühner

Bio-Hühner in Wiebendorf – Sie erhalten die
frischen demeter Eier in unseren beiden Läden
in Wiebendorf und Velten:

Luisenhof Hofladen
19258 Wiebendorf
Lange Straße 30
038847 50039

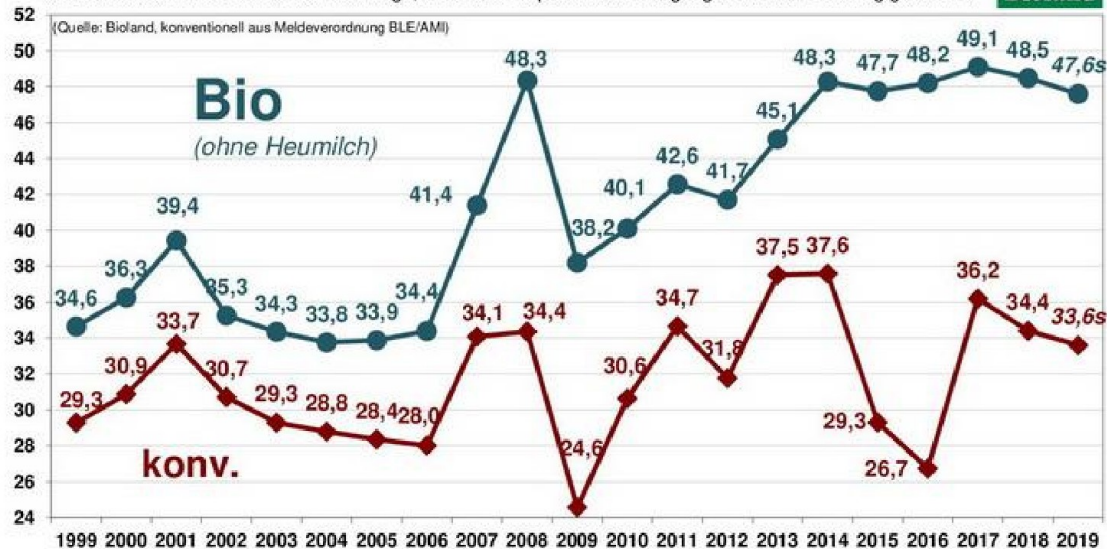
Luisenhof Milchladen
16727 Velten
Parkallee 1
03304 244 3160



Ø Milchpreise Deutschland

Durchschnittliche Milchpreise Deutschland

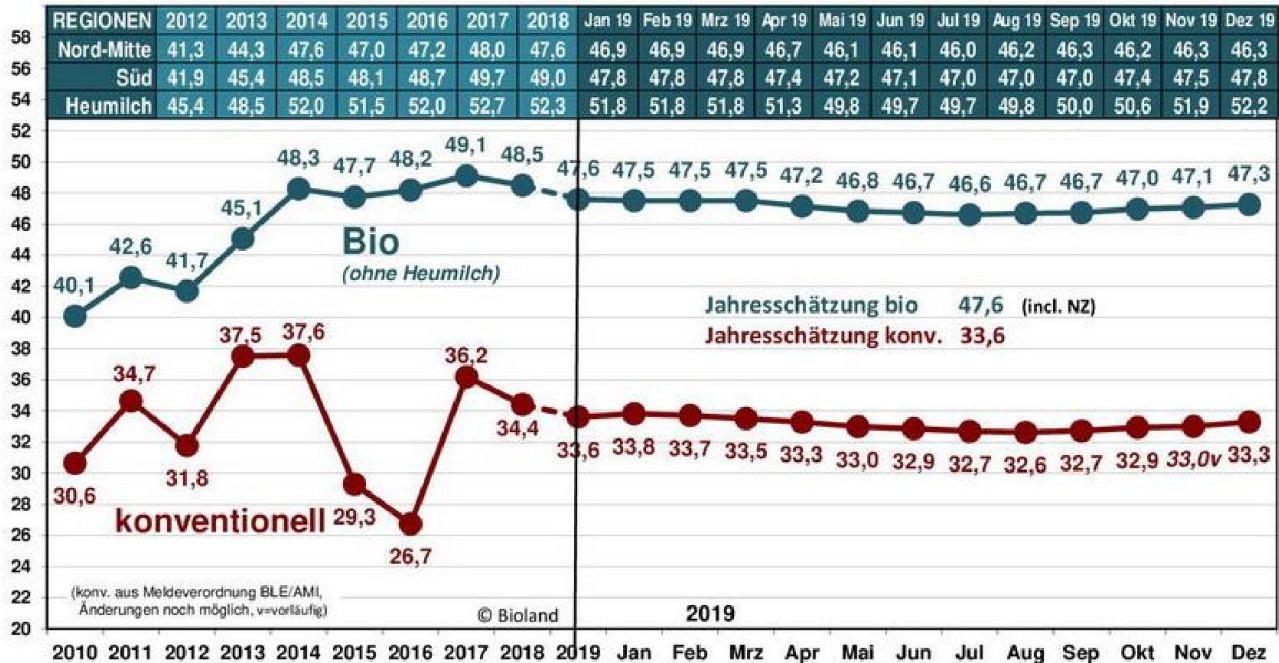
Cent/kg netto, ab Hof bei 4,0% Fett und 3,4% Eiweiß, incl. Zu-/Abschläge, incl. Nachzahlungen, ohne Heumilch- bzw. Emmentalerzuschläge, Durchschnittspreise sind mengengewichtet. s=vorläufig geschätzt



Ø Milchpreise Deutschland

Ø Milchpreise Deutschland

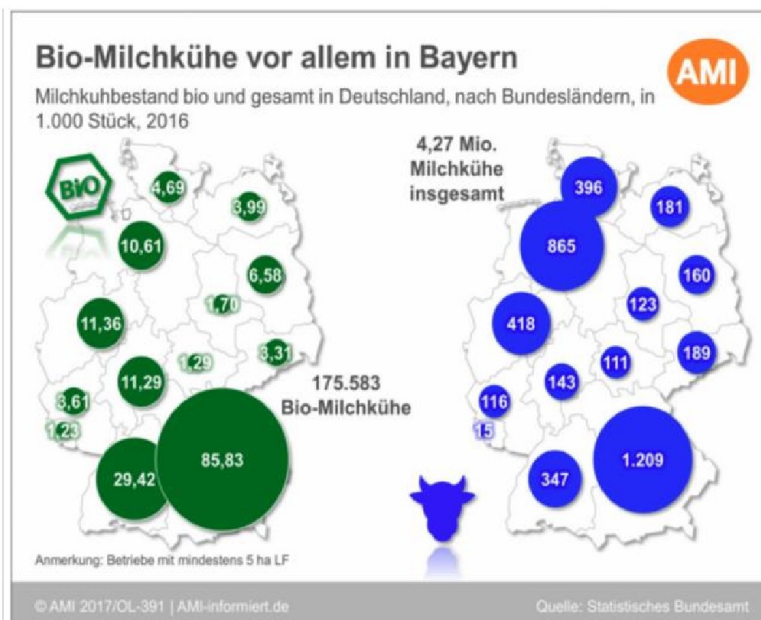
Cent/kg netto ab Hof bei 4,0% Fett und 3,4% Eiweiß, incl. Zu- und Abschläge, Jahre mit / Monate ohne Nachzahlungen, Durchschnittspreise mengengewichtet und nach Molkereistandort, Umrechnungsfaktor 1,02.



Bio-Milchviehhaltung in Deutschland (Basis 2016)

Milchviehhaltung in Deutschland 2016 - insgesamt und ökologisch											
Stichtag 1. März 2016	Milchkuhhalter			Milchkühe			Kühe je Halter		Milchmenge Mio. kg		
	Total	öko	%	total	öko	%	Total	öko	total	öko	%
Deutschland	69.054	4.086	5,9%	4.276.474	175.583	4,1%	61,9	43,0	31.318	795	2,5%
Früheres Bundesgebiet	65.768	3.912	5,9%	3.513.072	158.722	4,5%	53,4	40,6	24.741	727	2,9%
Neue Bundesländer	3.286	174	5,3%	763.402	16.861	2,2%	232,3	96,9	6.577	68	1,0%

Quelle: Statistisches Bundesamt, Landwirtschaftszählung 2016

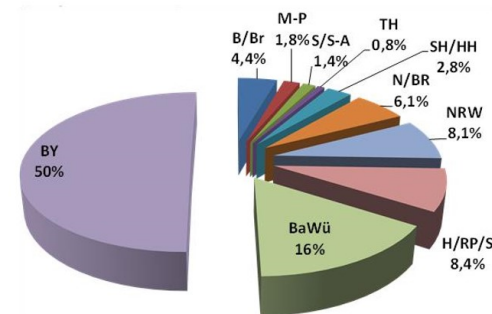


Quelle:

Bio-Molkereien in Deutschland



42 Molkereien mit Bio-Milcherfassung



Anlieferung Bio-Milch 2016 (BLE, Erzeugerstandort)	Mio. kg	Aufteilung	Bio an Gesamt
Berlin / Brandenburg	35	4,4%	2,6%
Mecklenburg-Vorpommern	15	1,8%	1,0%
Sachsen/Sachsen-Anhalt	11	1,4%	0,4%
Thüringen	6,5	0,8%	0,7%
Schleswig-Holstein / Hamburg	23	2,8%	0,8%
Niedersachsen / Bremen	48	6,1%	0,7%
Nordrhein-Westfalen	64	8,1%	2,1%
Hessen / Rheinland-Pfalz / Saarland	67	8,4%	3,5%
Baden-Württemberg	126	15,8%	5,5%
Bayern	399	50,2%	5,1%
DEUTSCHLAND 2016	795	100,0%	2,5%
DEUTSCHLAND 2015	732		2,3%
Zuwachs 2016 zu 2015		8,5%	

Anlieferung Bio-Milch 2018

Bayern erzeugt die meiste Bio-Milch

Anlieferung von ökologischer Kuhmilch in Deutschland in Mio. kg
Veränderungsrate in %, nach Bundesländern, jeweils Januar bis Juli

AMI





Vielen Dank für Ihre Aufmerksamkeit
für unser gemeinsames Thema:

Mehr Bio + Regionales für die Hauptstadtregion Berlin-Brandenburg

Landgut Stober, Havelland

26. Februar 2020

Hubert Böhmann