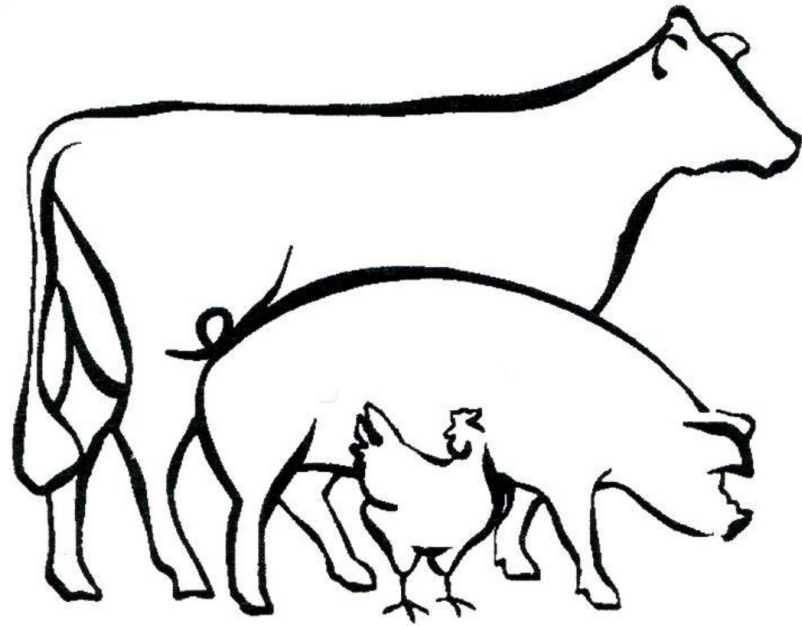


SCHRÖDER'S

BIO

FLEISCH- UND WURSTWAREN



Gliederung

- Unsere Philosophie
- Unsere Geschichte
- Unsere Standorte
- Unsere Liefergebiete
- Unsere Produkte
- Der Weg zu uns!

Unsere Philosophie

- Bio ist für uns, Fleisch und Wurst ganz bewusst als Lebensmittel zu verstehen
- wir wollen gesunde „Lebens-Mittel“ erzeugen und verzichten deshalb auf Nitritpökelsalz in der Wurst
- wir wollen nicht einfach nur „Bio“ sein, sondern setzen bei unseren Tierhaltern auf die höchsten Bio-Standards in Deutschland, um die bestmöglichen Qualitätsstandards zu sichern
- echte Handwerkskunst steht an Erster Stelle, als mittelständisches Familienunternehmen setzen wir uns für den Erhalt von Arbeitsplätzen in Norddeutschland ein



demeter



bio
kreis



Wir sind
Partner von
Bioland



Unsere Geschichte

- 2000 gründen André und seine Frau Katharina die „Katharina Schröder Fleisch- und Wurstwaren GmbH“ am Standort in Fuhlsbüttel bei Hamburg
- im gleichen Jahr spezialisieren sie sich auf die reine Bioverarbeitung und die Belieferung des Naturkostfachhandels, Biofleischereien und Gastronomiekunden
- zu der Zeit, gibt es so gut wie kein Bio-Vieh zum verarbeiten, besonders Schweine sind knapp
- Landwirte werden deshalb fest vertraglich gebunden, um die Lieferkette zu sichern
- 2006 muss die vorhandene Produktionsfläche erweitert werden, die Firma zieht nach Schwarzenbek, 2013 kommt zusätzlich der Standort Winsen (Luhe) hinzu
- 2015 wird das Tochterunternehmen „Land- und Bio-Geflügelschlachtereie Hemmoor GmbH“ zur Schlachtung von Geflügel, Rinder, Ziegen und Schafe gegründet, damit ist der punktgenaue Zugriff auf frisches Fleisch möglich, die Schlacht- und Zerlegequalität liegt jetzt in eigenen Hand
- 2021 kommt die Biofleischerei Buchheister als Tochtergesellschaft dazu
- aktuell werden ca. 120 Mitarbeiter verteilt auf Produktion, Verwaltung und Logistik beschäftigt

Unsere Standorte

Schwarzenbek:

Hauptzentrale, Onlineshop-Verwaltung,
Produktion und Verarbeitung

Winsen (Luhe):

Ausgelagerter Produktionsstandort zur Herstellung
unserer Wurstwaren, Salate und Convenience

Hemmoor:

eigene Bio-Schlachtung und Bio-Zerlegung mit
Direktversandmöglichkeiten

Biofleischerei Buchheister:

Rohwurst, Brühwurst, Tiernahrung,
Lohnproduktionen

Unsere Liefergebiete

Direktbelieferung:

Großraum Hamburg, Bremen, Kiel, Lübeck, Hannover, Berlin, Wolfsburg, Lüneburg
ab 200 EUR Bestellwert/Ladestelle bzw. 40 kg

Belieferung per Spedition:

bundesweit ab 250 kg

Auslieferung Frisch und TK möglich

Produkte

Alle Produkte entsprechen der EU-Ökozertifizierung. Darüber hinaus entsprechen unsere Rinder- und Schweineartikel hauptsächlich Biolandkriterien und unsere Geflügelartikel hauptsächlich Biokreiskriterien.

Unsere Tiere werden auf ausgewählten Höfen in Schleswig-Holstein, Niedersachsen und Mecklenburg-Vorpommern gehalten. Wir arbeiten ausschließlich mit regionalen Betrieben zusammen, um den Tiertransportweg so kurz wie möglich zu gestalten.

Wir führen Produkte von Rind, Schwein, Lamm, Hähnchen, Pute und saisonal Suppenhuhn, Ente und Gans.

Ab einer bestimmten Menge können wir jedes Produkt in Zuschnitt, Gewicht und Größe nach Kundenwunsch anfertigen.

Der Weg zu uns!

Für Einkäufer und Firmenkunden:

Ralf Stützer

Sie erreichen mich unter:

r.stuetzer@bio-fleischer.de

+49 151 251 876 14

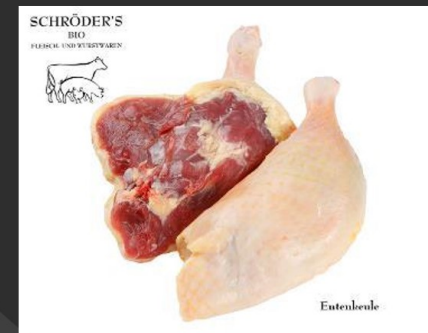
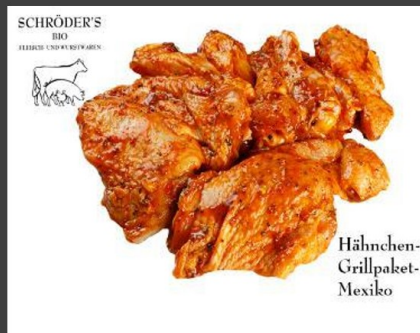
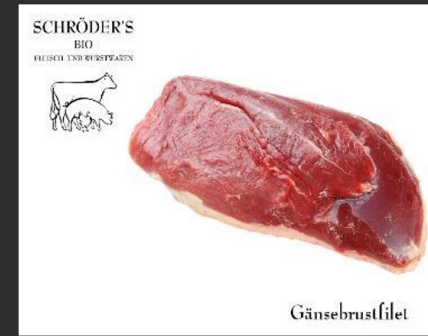
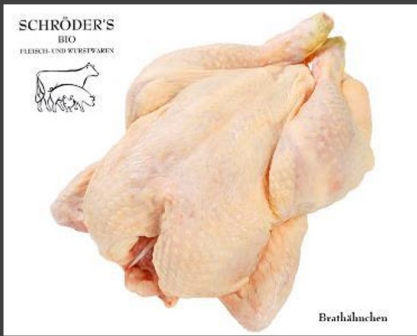
+49 413 340 080 911

Für Privatkunden:

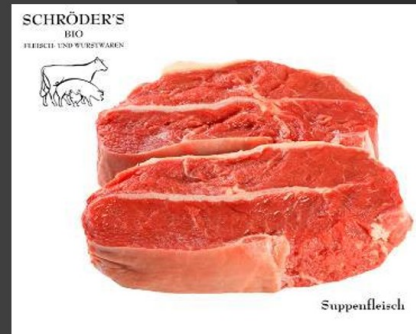
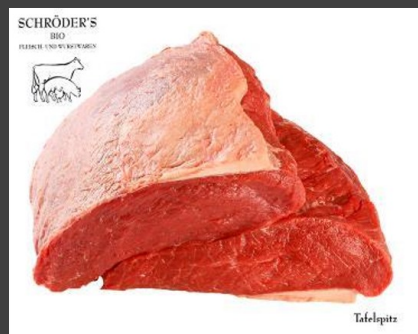
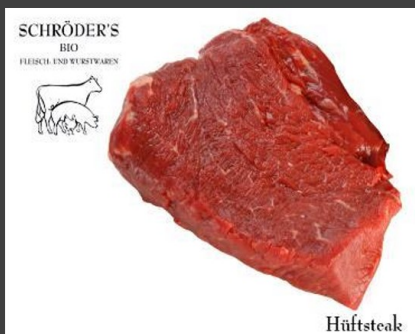
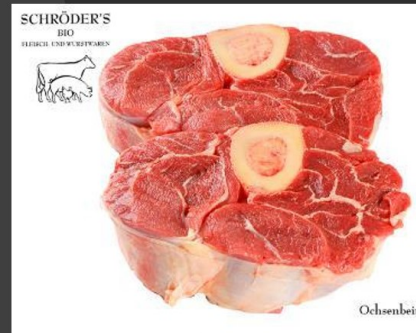
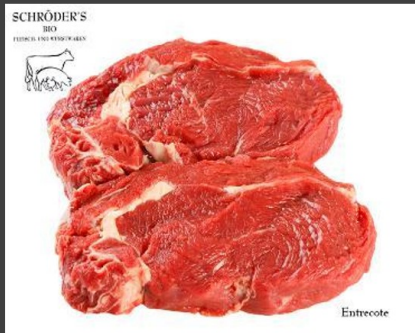
Besuchen Sie gern unseren Onlineshop:

<https://www.bio-fleischer-laden.de>

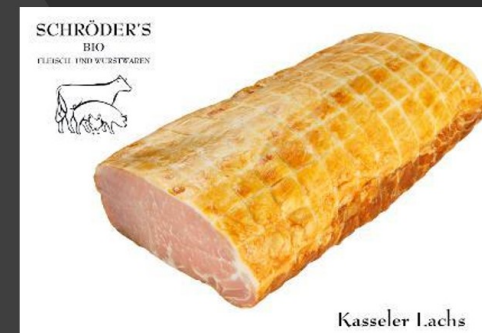
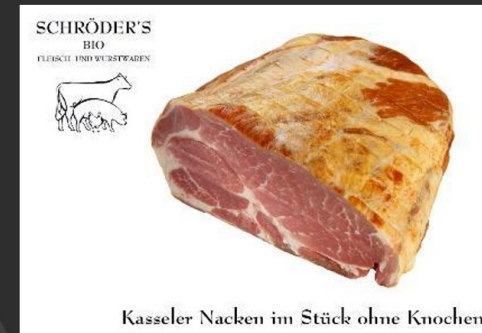
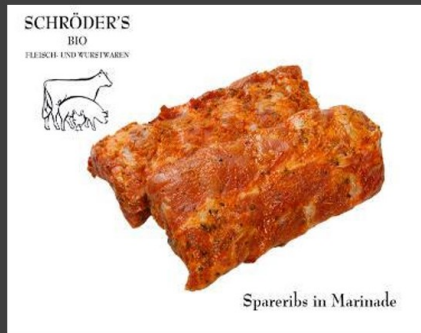
Beispiele vom Bio-Geflügelfleisch



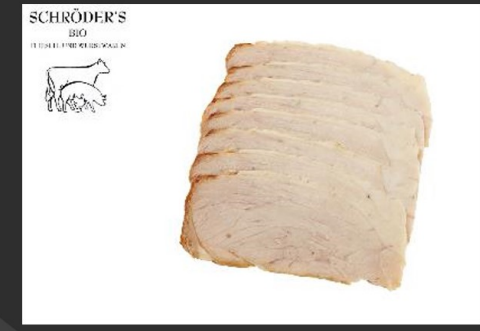
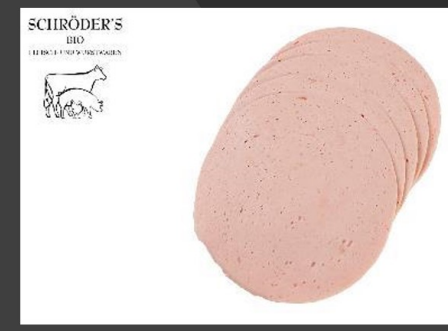
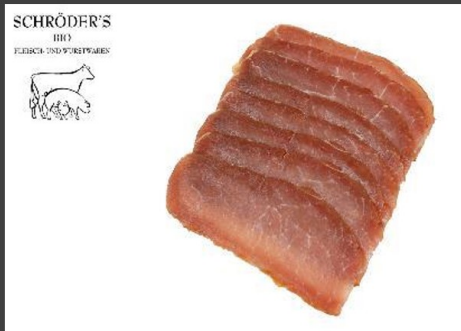
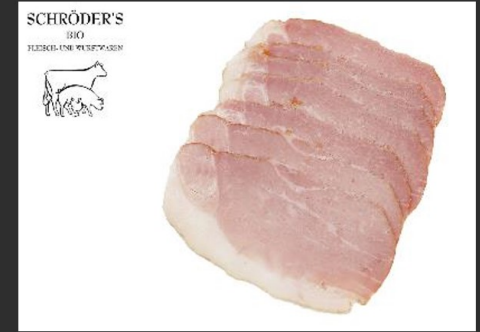
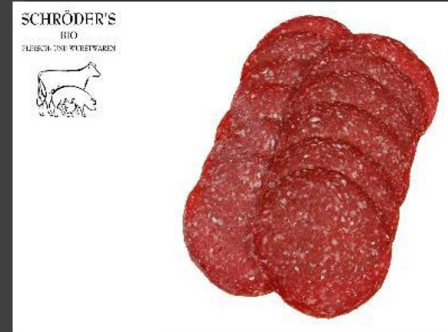
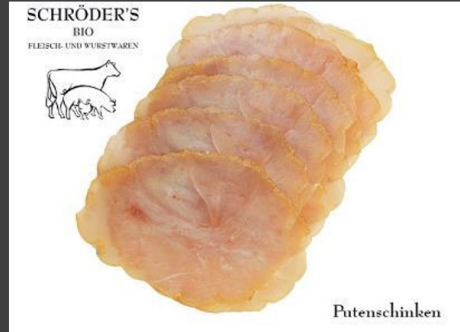
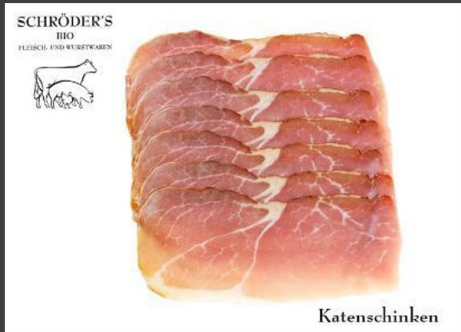
Beispiele vom Bio-Rindfleisch



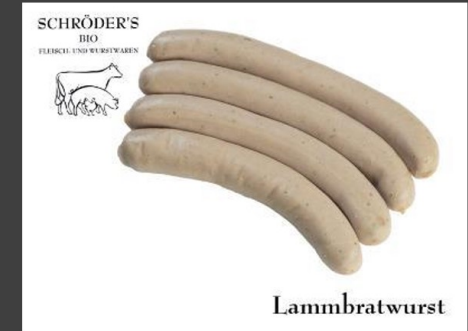
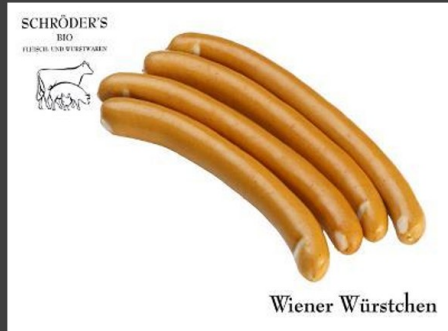
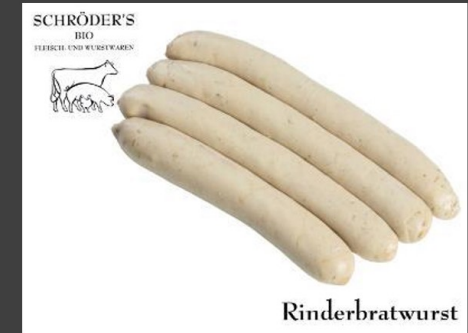
Beispiele vom Bio-Schweinefleisch



Beispiele unserer Bio-Aufschnitte



Beispiele unserer Bio-Würstchen



Beispiele unserer Bio-Salate



Beispiele unserer Wurst im Glas



Beispiele Bio-Suppen im Glas

